

K 8520



**mfh:systems**  
modern floor heating

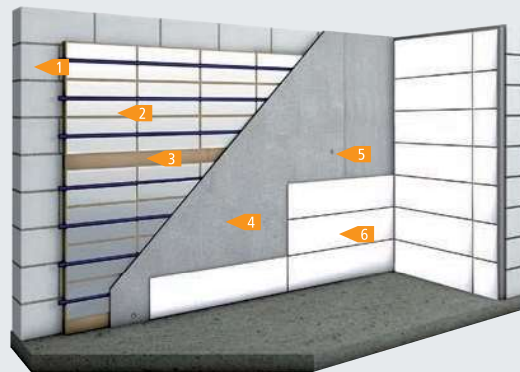


**Wandheizung im Trockenbau mit Konterlattung**

System IDEAL ÖKO

- 1 Rohwand
- 2 Heizelement EPS + MFH Systemrohr 30 mm
- 3 Konterlattung (30 mm)
- 4 Trockenbauplatte 12,5 mm
- 5 Befestigungsdübel / -schrauben
- 6 Belag (Anstrich, Tapete, Fliesen)

42,5 mm



$\geq 0,75 \text{ W / m}^2\text{K}$	$\sim 25 \text{ kg / m}^2$ Eigengewicht System IDEAL inklusive Konterlattung, Rohr und Trockenbauplatte
-------------------------------------	---

Gipsfaserplatte, z.B. Fermacell	Gipsplatte, z.B. Rigips		
Wohnbereich 12,5 mm Ausbauplatte	Wohnbereich 12,5 mm Rigips Bauplatte RB	Feuchträume (Bad) 12,5 mm Rigips Bauplatte RBI	Wohnbereich 10 mm Climafit Prothermo
$\lambda_{tr} = 0,28 \text{ W / m}^2\text{K}$	$\lambda_{tr} = 0,25 \text{ W / m}^2\text{K}$	$\lambda_{tr} = 0,25 \text{ W / m}^2\text{K}$	$\lambda_{tr} = 0,52 \text{ W / m}^2\text{K}$

- Systemelemente mit Fliesenkleber, z.B. MAPEI Ultrabond Ecofix / nicht treibenden PU-Kleber oder mit Schrauben auf der Rohwand fixieren
- Wird die Wandheizung auf einer Außenwand verlegt, ist der Taupunkt zu kontrollieren und ggf. eine Dampfsperre zwischen Wandheizung und Trockenbauplatte hinzuzufügen
- Fermacell Trockenbauplatte alle 25 cm mit Fermacellschrauben 30 x 3,9 mm auf die Konterlattung schrauben; Platten auf Stoß anbringen und verkleben  
 Rigips Trockenbauplatte (RB/RBI) alle 25 cm mit Rigips Schnellbauschrauben TN 30 x 3,8 mm, Climafit mit Climafit Schnellbauschrauben TBGOLD 9,5 23 mm auf die Konterlattung schrauben; Platten mit 5 – 7 mm Fugenbreite anbringen und mit dem Rigips Vario Fugenspachtel verspachteln  
 Detaillierte Informationen in den Verarbeitungsrichtlinien des Herstellers beachten
- Max. Vorlauftemperatur mit Trockenbauplatten: 50°C

	<b>Wärmeleistung: L8000</b> <b>Produktdatenblatt: P2000</b>
--	--

Stand 04 | 2015 – Alle Herstellerangaben und Verlegeanleitungen beachten! © mfh systems GmbH – www.mfh-systems.com