



# Ultracolor Plus



**Snelbindende en -drogende, uitslagvrije, polymeergemodificeerde voegmortel met hoge prestaties voor voegen van 2 tot 20 mm; waterafstotend met DropEffect® en schimmelbestendig met BioBlock®-technologie**

## **CLASSIFICATIE VOLGENS EN 13888**

Ultracolor Plus is een verbeterde (2) cementmortel (C) voor voegen (G), met klasse CG2.

## **TOEPASSING**

Het binnen en buitenshuis afvoegen van alle soorten vloeren en bekledingen in keramiek (dubbelgebakken, enkelgebakken, klinker, grestegels enz.), cotto, natuursteen (marmer, graniet, conglomeraten enz.), glasmozaïek en marmermozaïek.

## **Voorbeelden van toepassingen**

- Afvoegen van vloeren en bekledingen op intensief gebruikte plaatsen (vliegvelden, winkelcentra, restaurants, bars enz.).
- Afvoegen van vloeren en bekledingen in voor bewoning bedoelde ruimten (hotels, woonhuizen enz.).
- Afvoegen van vloeren en bekledingen van buitengevels, balkons, terrassen en zwembaden.

## **EIGENSCHAPPEN**

Ultracolor Plus is een mortel die bestaat uit speciale hydraulische bindmiddelen, toeslagmaterialen met een geselecteerde korrelopbouw, speciale polymeren, waterafstotende additieven, organische moleculen en pigmenten.

Aan de basis van Ultracolor Plus staat de Ultracolor-technologie. Deze technologie is gebaseerd op een speciaal, zelfhydraterend hydraulisch bindmiddel dat garant staat voor perfect uniforme kleuren. In aanvulling hierop gebruikt Ultracolor Plus twee andere innovatieve technologieën die door MAPEI zijn ontwikkeld: BioBlock® en DropEffect®.

De BioBlock®-technologie wordt gekenmerkt door speciale organische moleculen die zich gelijkmatig over de microstructuur van de voeg verdelen. Zo wordt direct



# Ultracolor Plus



Op de vloer  
aanbrengen van  
Ultracolor Plus met  
een trekker



Afvoegen van een  
wand met  
Ultracolor Plus met  
een voegrubber



Reinigen en afwerken  
van wandvoegen met  
een spons

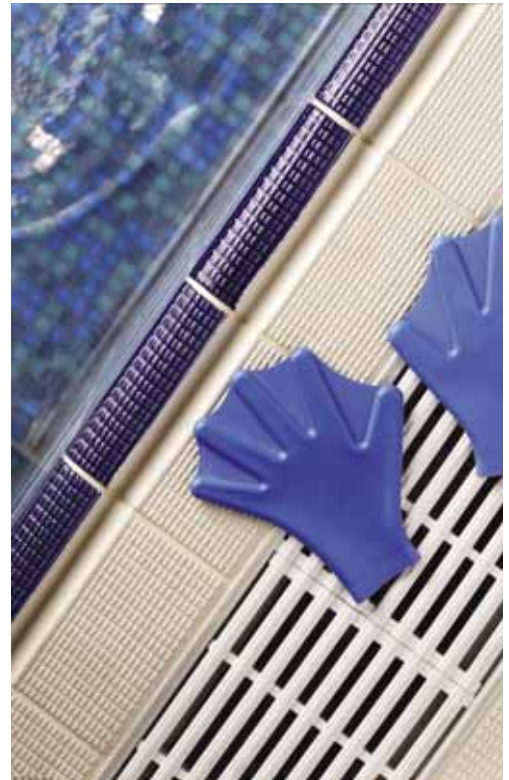
voorkomen dat de micro-organismen die verantwoordelijk zijn voor de vorming van schimmels, wortel kunnen schieten. De DropEffect®-technologie (Druppel Effect) berust op een synergetische werking en een gereduceerde absorptie van oppervlaktewater.

Door **Ultracolor Plus** te mengen met de aangegeven hoeveelheid water en op de juiste wijze te gebruiken, ontstaat een voeg met de volgende eigenschappen:

- waterafstotend en druppel-effect;
- gelijkmatige kleuren en afwezigheid van vlekken doordat **Ultracolor Plus** geen uitslag veroorzaakt. Uit met een elektronenmicroscop (SEM) verrichte analyses is naar voren gekomen dat, anders dan de bindmiddelen op basis van portlandcement van een gewone voegmortel, het speciale cement van **Ultracolor Plus** tijdens het hydratatieproces geen kalkhydroxidekristallen vormt, die uitslag veroorzaken;
- tegen UV-straling en weersinvloeden bestende kleuren;
- korte wachttijden voor het reinigen en gemakkelijk af te werken;
- korte wachttijden alvorens de vloer of bekleding in gebruik kan worden genomen;
- een glad en compact oppervlak na uitharding, met een laag waterabsorberend vermogen en daarom goed schoon te houden;
- praktisch geen krimp en derhalve ook geen barsten en scheuren;
- uitstekende slijtvastheid, drukvastheid en buigvastheid, ook na afwisselende vries- en dooiperiodes en derhalve zeer duurzaam;
- een goede zuurvastheid bij zuren met een pH > 3.

## BELANGRIJK

- **Ultracolor Plus** bevat geen portlandcement en mag niet met gips of andere hydraulische bindmiddelen worden gemengd. Voeg nooit water aan het mengsel toe als de binding al is begonnen.
- Meng **Ultracolor Plus** nooit met brak of vuil water.
- Gebruik het product uitsluitend bij temperaturen tussen +5° C en +35° C.
- Voeg alleen ondergronden af die goed droog zijn of waterdicht zijn gemaakt, om te voorkomen dat een witte aanslag op het oppervlak ontstaat.
- Nadat de voegen zijn opgevuld met het mengsel, is het niet raadzaam ze te bestrooien met **Ultracolor**-poeder, omdat anders kleurverschillen kunnen ontstaan.
- Wanneer zuurvastheid of een hoge mate van hygiëne zijn vereist, gebruik dan passende zuurbestendige epoxyvoegmiddelen.
- Dilatie- en scheidingsvoegen in wanden en vloeren mogen nooit worden opgevuld met **Ultracolor Plus**. Gebruik hiervoor een speciale elastische kit van MAPEI.
- Bij sommige tegeloppervlakken of bij natuursteen kan soms sprake zijn van microporositeit of ruwe plekken. Het verdient aanbeveling vooraf te testen of dergelijke oppervlakken kunnen worden gereinigd. Voer indien nodig een beschermende behandeling op het oppervlak uit en voorkom daarbij dat het daarbij gebruikte product in de oppervlakteporiën van de tegels komt.



Voorbeeld van het afvoegen van een zwembad met Ultracolor Plus

- Wordt voor het reinigen van de voegen een zuurhoudend reinigingsmiddel gebruikt, test dan vooraf de warmtestabiliteit en spoel de voegen altijd na om te voorkomen dat hierin zuurresten achterblijven.

## AANBRENGEN

### Vorbereiden van de voegen

Alvorens met afvoegen te beginnen, dient de metselmortel of de lijm volledig te zijn uitgehard. Controleer of de uithardingstijden die in de betreffende technische specificaties worden genoemd, zijn verstreken. De voegen moeten schoon en stofvrij zijn en moeten 2/3 van de tegelrand vrijlaten. De tijdens het zetten weggelopen lijm of mortel moet worden verwijderd terwijl die nog nat is. Bij sterk zuigende tegels, dient u, indien er sprake is van hoge temperaturen of veel wind, de voegen nat te maken met schoon water.

### Bereiden van de mortel

Voeg al roerend **Ultracolor Plus** aan een schone en roestvrije kuip toe, waarin zich schoon water bevindt. Gebruik als hoeveelheid water 21 tot 23 % van het productgewicht. Meng zo mogelijk met een langzaam draaiende menger om overmatige luchtbelvorming te voorkomen. Ga door met mengen tot een homogeen mengsel is verkregen. Laat het geheel 2 à 3 minuten staan en meng het voor gebruik nogmaals kort door. Gebruik het mengsel binnen 20 à 25 minuten nadat u het hebt bereid.

### Aanbrengen

Vul de voegen goed op met het **Ultracolor Plus**-mengsel, zonder lege ruimten of niveaoverschillen achter te laten. Gebruik

## TECHNISCHE GEGEVENS (specifieke waarden)

Overeenkomstig de normen:

- Europa: EN 13888, CG2
- Amerika: ANSI A118.7 - 1999
- ISO 13007-3, CG2WAF

### PRODUCT

<b>Vorm:</b>	fijn poeder
<b>Kleur:</b>	26 kleuren van MAPEI
<b>Schijnbaar soortelijk gewicht (kg/m<sup>3</sup>):</b>	1.400
<b>Vast residu (%):</b>	100
<b>Houdbaarheid:</b>	12 maanden, mits op een droge plaats en in de originele verpakking bewaard
<b>Gevarenklasse volgens Richtlijn 1999/45/EG:</b>	geen. Raadpleeg voor gebruik de paragraaf "Veiligheidsaanbevelingen" en de informatie op de verpakking en in het veiligheidsinformatieblad
<b>Douanecode:</b>	3824 50 90

### GEGEVENS M.B.T. HET AANBRENGEN (bij +23° C en 50 % R.V.)

<b>Mengverhouding:</b>	100 delen <b>Ultracolor Plus</b> op 21 tot 23 delen water, afhankelijk van de gebruikte kleur
<b>Vorm van het mengsel:</b>	vloeibare pasta
<b>Soortelijk gewicht van het mengsel (kg/m<sup>3</sup>):</b>	1.980
<b>pH van het mengsel:</b>	ongeveer 11
<b>Verwerkingstijd:</b>	20 tot 25 minuten
<b>Verwerkingstemperatuur:</b>	van +5° C tot +35° C
<b>Afvoegen:</b> - wandbetegeling met normale lijm: - wandbetegeling met snellijm: - wandbetegeling met mortel: - vloerbetegeling met normale lijm: - vloerbetegeling met snellijm: - vloerbetegeling met mortel:	na 4 tot 8 uur na 1 tot 2 uur na 2 tot 3 dagen na 24 uur na 3 tot 4 uur na 7 tot 10 dagen
<b>Wachttijd voor het afwerken:</b>	15 tot 30 minuten
<b>Beloopbaar:</b>	na circa 3 uur
<b>Ingebruikneming:</b>	na 24 uur (48 uur voor kuipen en zwembaden)

### EINDRESULTATEN

<b>Buigvastheid na 28 dagen (N/mm<sup>2</sup>) (EN12808-3):</b>	9
<b>Drukvastheid na 28 dagen (EN12808-3):</b>	40
<b>Buigvastheid na afwisselende vries- en dooiperiodes (N/mm<sup>2</sup>) (EN12808-3):</b>	9
<b>Drukvastheid na afwisselende vries- en dooiperiodes (N/mm<sup>2</sup>) (EN12808-3):</b>	40
<b>Slijtvastheid (EN12808-2):</b>	700 (verlies in mm <sup>3</sup> )
<b>Krimp (mm/m) (EN12808-4):</b>	1,5
<b>Waterabsorberend vermogen (g) (EN12808-5) na 30 minuten:</b>	0,1
<b>Waterabsorberend vermogen (g) (EN12808-5): - na 4 uur:</b>	0,2
<b>Bestandheid tegen oplosmiddelen en oliën:</b>	uitstekend
<b>Bestandheid tegen alkaliën:</b>	uitstekend
<b>Bestandheid tegen zuren:</b>	goed bij pH > 3



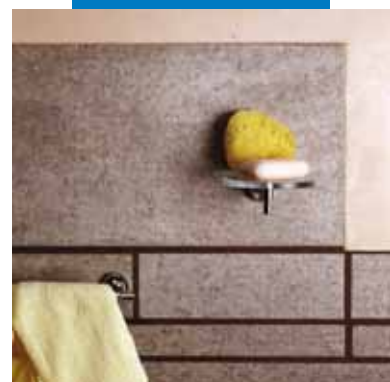
Op de vloer aanbrengen van Ultracolor Plus met een voe grubber



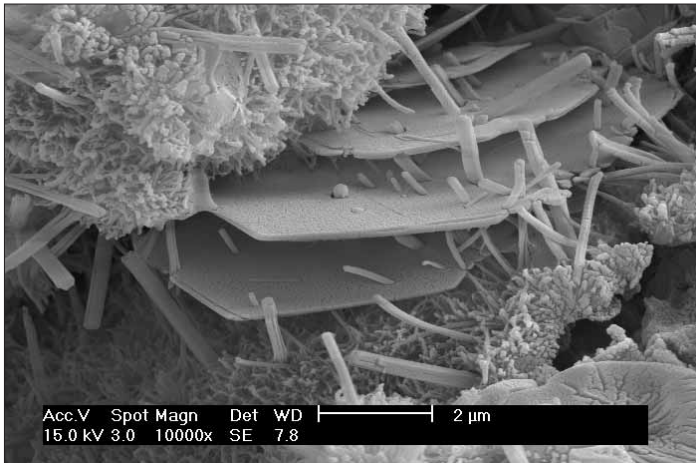
Reinigen en afwerken van voegen met een spons



Voorbeeld van een badkamer met greestegels, waarvan wanden en vloer zijn afgevoegd met Ultracolor Plus



Op de wand aanbrengen van Ultracolor Plus met een voe grubber

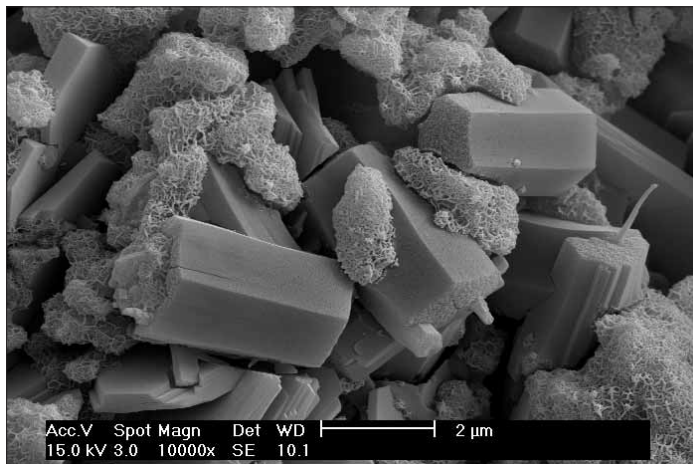


*Hydratatie van het bindmiddel op basis van portlandcement bij een normale voegmortel*



*Reinigen van voegen met Scotch-Brite® (bij deels verhard product)*

*Hydratatie van het bindmiddel op basis van speciaal cement bij Ultracolor Plus. Let op de afwezigheid van bladerige kristallen van portlandcement (kalkhydroxide), die de oorzaak zijn van witte uitslag*



*Reinigen en afwerken van voegen met een spons*

daarvoor het speciale voeggereedschap van MAPEI of een rubberen vloertrekker. Verwijder het overtollige **Ultracolor Plus** van het oppervlak door het voeggereedschap of de vloertrekker schuin over de voegen te halen terwijl het mengsel nog nat is.

### Afwerken

Wanneer het mengsel na gewoonlijk 15 tot 30 minuten zijn plasticiteit kwijtraakt en mat wordt, verwijder de restanten **Ultracolor Plus** dan met een vochtige harde spons van cellulose (bijvoorbeeld de spons van MAPEI) door schuin op de voegen te werken. Spoel de spons regelmatig uit en gebruik twee verschillende bakken met water: een om het mengsel uit de spons te verwijderen en een met schoon water om de spons af te spoelen. Voor de afwerking kan ook gebruik worden gemaakt van een machine met sponsband.

Afwerken is ook mogelijk wanneer het product na 50 à 60 minuten gedeeltelijk hard is geworden, door met een vochtige Scotch-Brite®-spons over de voegen te gaan om het oppervlak te regulariseren. Dit is ook mogelijk met een inwas- en uitpoetsmachine met speciale viltschuurschijven, zoals van het type Scotch-Brite®.

Wordt te vroeg met reinigen begonnen (terwijl het mengsel nog plastisch is), dan kan het voorkomen dat het voegmiddel

gedeeltelijk uit de voeg loslaat, waardoor eerder kleurveranderingen kunnen optreden.

Bij gebruik in extreem warme, droge of winderige klimaten, is het raadzaam de **Ultracolor Plus**-voegen om de paar uur te bevochtigen.

Uitharding van **Ultracolor Plus** onder vochtige omstandigheden verbetert in elk geval het eindresultaat.

De eventuele stoflaag van **Ultracolor Plus** kan als laatste worden afgenomen met een schone droge doek.

Mochten zich vervolgens nog resten **Ultracolor Plus** op het bekledingsoppervlak bevinden, ten gevolge van een verkeerde aanbrengtechniek, dan kunt u gebruik maken van een zuurhoudend reinigingsmiddel (bijvoorbeeld **Keranet**). Doe dit echter niet eerder dan 24 uur na het afvoegen en ga volgens de gebruiksaanwijzing te werk. Gebruik **Keranet** uitsluitend op zuurvaste ondergronden en nooit op marmer of kalkhoudende materialen.

### BETREDING

Vloeren zijn beloopbaar na circa 3 uur.

### INGEBRUIKNEMING

Met **Ultracolor Plus** afgevoegde oppervlakken kunnen na 24 uur in gebruik worden genomen.



*Met Ultracolor Plus afgevoegde wand van gres porcellanato*

## TABEL - VERBRUIK IN FUNCTIE VAN TEGELFORMAAT EN VOEGAFMETINGEN (kg/m<sup>2</sup>)

Tegelformaat (mm)	Voegbreedte (mm)						
	2	3	5	8	10	15	20
20 X 20 X 4	1,3						
50 X 50 X 4	0,5						
75 X 150 X 6		0,6	1,0				
100 X 100 X 6		0,6	1,0				
100 X 100 X 10		1,0	1,6				
100 X 200 X 6		0,4	0,7				
100 X 200 X 10			1,2	1,9	2,4		
150 X 150 X 6		0,4	0,6				
200 X 200 X 8		0,4	0,6				
120 X 240 X 12			1,2	1,9	2,4		
250 X 250 X 12			0,8	1,2	1,5		
250 X 250 X 20			1,3	2,0	2,6	3,8	5,1
250 X 330 X 8		0,3	0,4	0,7	0,9		
300 X 300 X 8		0,3	0,4	0,7	0,9		
300 X 300 X 10		0,3	0,5	0,9	1,1		
300 X 300 X 20			1,1	1,7	2,1	3,2	4,3
300 X 600 X 10		0,2	0,4	0,6	0,8		
330 X 330 X 10		0,3	0,5	0,8	1,0		
400 X 400 X 10		0,2	0,4	0,6	0,8		
450 X 450 X 12			0,4	0,7	0,9		
500 X 500 X 12			0,4	0,6	0,8		
600 X 600 X 12			0,3	0,5	0,6		

### FORMULE VOOR HET BEREKENEN VAN HET VERBRUIK:

$$\frac{(A + B)}{(A \times B)} \times C \times D \times 1,6 = \frac{\text{kg}}{\text{m}^2}$$

- A = tegellengte (in mm)
- B = tegelbreedte (in mm)
- C = tegeldikte (in mm)
- D = voegbreedte (in mm)

Kuipen en zwembaden kunnen 48 uur na het voegen worden gevuld.

#### Reinigen

Gereedschap en kuipen kunnen met ruim water worden gereinigd, zolang **Ultracolor Plus** nog nat is.

#### VERBRUIK

Het verbruik van **Ultracolor Plus** hangt samen met de voegafmetingen, het tegelformaat en de tegeldikte. In de tabel worden een aantal voorbeelden gegeven van het verbruik in kg/m<sup>2</sup>.

#### VERPAKKING

Zakken van 23 kg of dozen van 4x5 kg en 9x1 kg afhankelijk van de kleur.

#### KLEUREN

**Ultracolor Plus** is leverbaar in de 26 kleuren

van MAPEI (zie kleurenstaal).

#### HOUDBAARHEID

**Ultracolor Plus** blijft 12 maanden houdbaar, mits op een droge plaats en in de originele verpakking bewaard. Het kan voorkomen dat naarmate het product langer bewaard wordt, de binding minder snel verloopt. Dit is niet van invloed op de eindresultaten.

#### VEILIGHEIDSAANBEVELINGEN

Bevat speciale hydraulische bindmiddelen. Indien deze in aanraking komen met zweet of andere lichaamsvloeistoffen, dan kan een licht irriterende alkalische reactie ontstaan. Derhalve dient contact met de ogen en de huid nauwlettend te worden vermeden door het dragen van beschermende handschoenen en een veiligheidsbril. Raadpleeg voor meer informatie het veiligheidsinformatieblad.

# Ultracolor Plus

PRODUCT VOOR PROFESSIONEEL GEBRUIK.

## ATTENTIE

Hoewel de voorgaande aanwijzingen en voorschriften op onze eigen ervaringen berusten, dienen zij slechts als een indicatie te worden beschouwd. De omstandigheden zullen in de praktijk telkens anders zijn en derhalve zal de gebruiker, alvorens hij of zij een van onze producten gaat gebruiken, zelf

moeten nagaan of het product geschikt is voor het beoogde doel. De gebruiker is dan ook altijd zelf verantwoordelijk voor het gebruik van het product.

**Referentiemateriaal over dit product is op verzoek verkrijgbaar en op de Mapei website [www.mapei.be](http://www.mapei.be) en [www.mapei.com](http://www.mapei.com)**



Voorbeeld van met Ultracolor Plus afgevoegde glasmosaïeksteentjes in een doucheruimte



Voorbeeld van dubbelgebakken tegels in een keuken, afgevoegd met Ultracolor Plus

 **MAPEI**<sup>®</sup>  
DE WERELDPARTNER IN DE BOUW