

K 8020



mfh:systems
modern floor heating

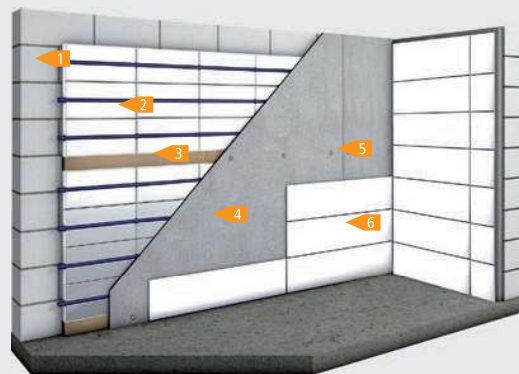


Wandheizung im Trockenbau mit Konterlattung

System IDEAL EPS






- 1 Rohwand
- 2 Heizelement EPS + MFH Systemrohr 30 mm
- 3 Konterlattung (30 mm)
- 4 Trockenbauplatte 12,5 mm
- 5 Befestigungsdübel / -schrauben
- 6 Belag (Anstrich, Tapete, Fliesen)


42,5 mm



 $\geq 0,80 \text{ W / m}^2\text{K}$	 $\sim 20 \text{ kg / m}^2$ Eigengewicht System IDEAL inklusive Konterlattung, Rohr und Trockenbauplatte
---	---

Gipsfaserplatte, z.B. Fermacell	Gipsplatte, z.B. Rigips		
Wohnbereich 12,5 mm Ausbauplatte $\lambda_{tr} = 0,28 \text{ W / m}^2\text{K}$	Wohnbereich 12,5 mm Rigips Bauplatte RB $\lambda_{tr} = 0,25 \text{ W / m}^2\text{K}$	Feuchträume (Bad) 12,5 mm Rigips Bauplatte RBI $\lambda_{tr} = 0,25 \text{ W / m}^2\text{K}$	Wohnbereich 10 mm Climafit Prothermo $\lambda_{tr} = 0,52 \text{ W / m}^2\text{K}$

-  Systemelemente mit Fliesenkleber, z.B. MAPEI Ultrabond Ecofix / nicht treibenden PU-Kleber auf der Rohwand fixieren oder mit Klammern an die Konterlattung tackern
-  Wird die Wandheizung auf einer Außenwand verlegt, ist der Taupunkt zu kontrollieren und ggf. eine Dampfsperre zwischen Wandheizung und Trockenbauplatte hinzuzufügen
-  Fermacell Trockenbauplatte alle 25 cm mit Fermacellschrauben 30 x 3,9 mm auf die Konterlattung schrauben; Platten auf Stoß anbringen und verkleben
-  Rigips Trockenbauplatte (RB/RBI) alle 25 cm mit Rigips Schnellbauschrauben TN 30 x 3,8 mm, Climafit mit Climafit Schnellbauschrauben TBGOLD 9,5 23 mm auf die Konterlattung schrauben; Platten mit 5 – 7 mm Fugenbreite anbringen und mit dem Rigips Vario Fugenspachtel verspachteln
Detaillierte Informationen in den Verarbeitungsrichtlinien des Herstellers beachten
-  Max. Vorlauftemperatur mit Trockenbauplatten: 50°C

 **Wärmeleistung: L8000**
Produktdatenblatt: P1000