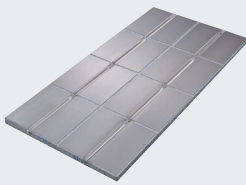


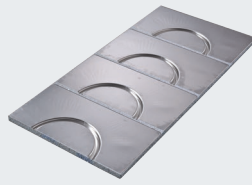


System IDEAL NEO 20

Produktdaten



Aufenthaltszone AZ
(VA = 250 mm)
1.000 x 500 x 20 mm (LxBxH)
Art.-Nr. 2 02 321



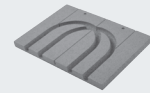
Kopfelement K/AZ ALU
(4 Bögen)
1.000 x 500 x 20 mm (LxBxH)
Art.-Nr. 2 02 323



Kopfelement K/AZ
(4 Bögen)
1.000 x 500 x 20 mm (LxBxH)
Art.-Nr. 2 02 324



Randelement RA
1.000 x 500 x 20 mm (LxBxH)
Art.-Nr. 2 02 328



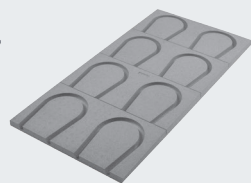
Kopfelement K/BG
(1-fach)
250 x 375 x 20 mm (LxBxH)
Art.-Nr. 2 02 327



Randzone RZ
(VA = 125 mm)
1.000 x 500 x 20 mm (LxBxH)
Art.-Nr. 2 02 322



Kopfelement K/RZ ALU
(8 Bögen)
1.000 x 500 x 20 mm (LxBxH)
Art.-Nr. 2 02 325



Kopfelement K/RZ
(8 Bögen)
1.000 x 500 x 20 mm (LxBxH)
Art.-Nr. 2 02 326



Rahmenholz RH 20
1.000 x 45 x 20 mm (LxBxH)
Art.-Nr. 2 02 920



Rahmenholz RD 20
250 x 45 x 20 mm (LxBxH)
Art.-Nr. 2 02 921



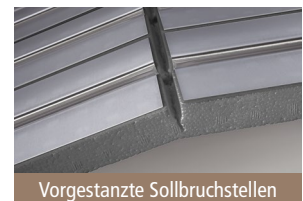
Omega-Form der Rohrkanäle



Umbördelung der Blechkanten



Kopfelemente mit Aluminium



Vorgestanzte Sollbruchstellen

Material	Grundplatte	Neopor®-Platte EPS 032 DEO; 240kPa					
	Wärmeleitblech	Aluminium 0,5 mm, mit Rohrführungen (Omega-Form), gebördelt					
Daten	Wärmeleitfähigkeit	0,032 W/mK					
	Wärmeleitwiderstand	0,54 m ² K/W					
	Druckspannung	240 kPa bei 10 % Stauchung nach DIN EN 826					
	Brandverhalten	Euroklasse E nach DIN EN 13501-1					
	Rohrdurchmesser	ø 16 mm					
Voraussetzung nach DIN 18202	Stichmaße als Grenzwerte in mm bei Messpunktabständen in m						
	Zeile	Bezug	0,1 m	1 m	4 m	10 m	15 m
	4	Flächenfertige Böden mit erhöhten Anforderungen, z.B. mit selbstverlaufenden Spachtelmassen	1 mm	3 mm	9 mm	12 mm	15 mm
Zubehör	Produkt	Typ	L x B x H		Art.-Nr.		
	Wärmeleitblech	Aluminium	495 x 242 x 0,5 mm		2 02 903		
	Lastverteilblech	Stahl	800 x 200 x 1 mm		2 02 904		
	Randdämmstreifen	IDEAL EPS	50 m x 8 mm x 100 mm		2 02 011		



Detailinformation: D1001